

CTI-Phone –

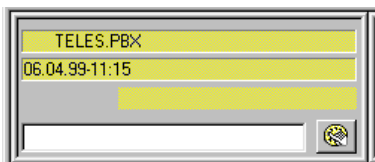
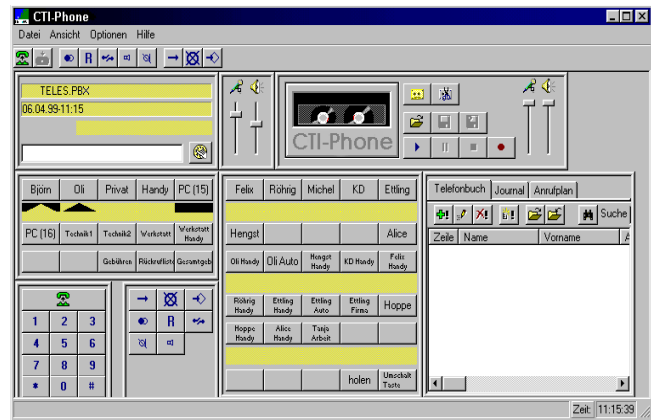
das Systemtelefon auf dem PC

Mit dem CTI-Phone erhalten Sie ein komfortables Systemtelefon mit allen Möglichkeiten die Ihre TELES.IPBX, egal ob DOS oder Windows NT bietet.

CTI-Phone läßt sich hervorragend an der Telefonzentrale, im Callcenter und bei allen Arbeitsplätzen, die ohnehin ständig mit dem PC arbeiten, einsetzen.

Die vollständige Integration zwischen PC und Telefon ermöglicht ein einfaches und effektives Arbeiten. In Verbindung mit dem mitgeliefertem hochwertigen Headset arbeiten Sie handfrei und können sich besser auf Ihren Gesprächspartner konzentrieren.

Sie haben Ihre PC-Programme und das Telefon direkt übersichtlich auf Ihrem Monitor, müssen nicht hin- und herblicken und bedienen beides ausschließlich mit Ihrer PC-Tastatur oder Maus.

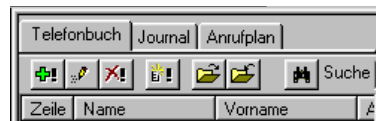


TELES.Features: Alle erweiterten Leistungsmerkmale der TELES.IPBX werden unterstützt. Sie sehen beispielsweise, ob jemand eine Nachricht auf Ihrer Mailbox hinterlassen hat, eine Nachtschaltung aktiviert ist und welche Rufumleitungen gerade für Ihr Telefon geschaltet sind.



Partnerfunktionen: Über die 68 Partnertasten, denen Namen zugeordnet werden können, sehen Sie anhand der Belegungs-

Anzeige schon vorher, ob der Teilnehmer spricht und verbinden mit einem Mausklick Ihr Gespräch dorthin.



CTI und Telefonieautomation: Sie können mittels einfachem Befehlsaufruf die Anwahl von einer externen Applikation auslösen oder über die TAPI-Schnittstelle Aktionen und Anrufe mit Ihren Programmen verbinden. Zusätzlich enthält das CTI-Phone einen Anrufplan und ein Telefonbuch, worin eine externe Datenbank über ODBC-Schnittstelle eingebunden werden kann.

Funktionsweise: Das CTI-Phone besteht aus einer ISDN Karte für den jeweiligen Arbeitsplatzrechner, einem Headset und Software. Das Headset wird direkt an der ISDN-Karte angeschlossen, welche die Digital-Analog-Wandlung in optimaler Qualität realisiert, ohne Ihren PC zu belasten. Eine Lautstärkeregelung, getrennt in Hör- und Sprechrichtung ist eingebaut.

Mitschneiden: Mit dieser Funktionalität können Sie generell alle Gespräche zur Qualitätssicherung auf der Festplatte als Wave-Files dokumentieren.

Auch ein Zuschalten während des Gesprächs ist jederzeit möglich.

Lauthören ist über eine im Computer vorhandene Soundkarte mit hoher Qualität möglich.

- Komforttelefon bestehend aus Software, ISDN-Karte und Headset
- lauffähig unter Windows 95/98 oder Windows NT
- für TELES.IPBX DOS und TELES.IPBX NT
- ISDN Karte mit ab-Adapter zum direkten Headsetanschluß
- Headset in unterschiedlichen Varianten erhältlich
- Verbinden mit einem Mausklick

- 78 Partnertasten auf 2 Ebenen mit Anzeige des Belegungsstatus
- Anzeige aller Meldungen und Namen der TELES.IPBX, wie z.B. „Warteschlange:1“, „3 Nachrichten“
- ideal für Telefonzentralen und Arbeitsgruppen
- Mitschneiden von Telefonaten als Wave-Files
- vollständige Integration von PC und Telefon

- Lautstärkeregelung für Hören und Sprechen
- Anrufplan und Telefonbuch mit Verknüpfung zu einer beliebigen ODBC-Datenbank

•
•
•
• **Oliver Reitz**
• **Eiserne Hand 11**
• **35305 Grünberg**
• **Fon 06401/22012-0**
• **Fax 06401/22012-99**
• **www.OR-Network.net**
•